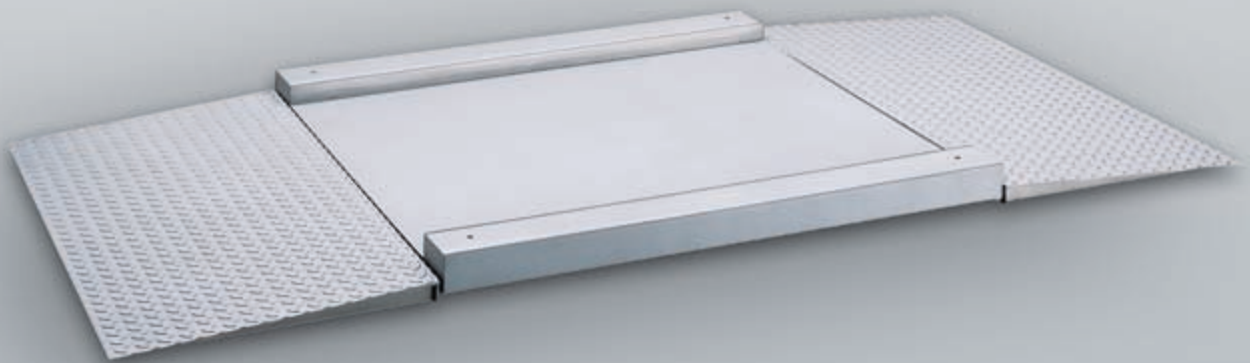


# DURCHFAHRWAAGE

PRODUKTNUMMER 2814

Handel, Gewerbe und Industrie



- › Geringe Auffahrhöhe
- › Auffahrampen zur Erleichterung für das Befahren mit Wägegut
- › Auffahrampen mit 500 mm Länge
- › Zweibereichsausführung mit 2 x 3.000 Zifferschritten

# DURCHFAHRWAAGE

PRODUKTNUMMER 2814



## Eigenschaften

Ohne Bodenkonstruktion, besonders flach und schnell in Betrieb zu nehmen. Mit geringer Auffahrhöhe und Auffahrampen für das Befahren mit Rollcontainern oder Hubwagen.

### Ausführungen

- › Robuste Stahlkonstruktion
- › Wägezellen aus Edelstahl, Schutzart IP 68
- › Messkabel 6 m (andere Kabellängen auf Anfrage erhältlich)
- › Eichfähig Klasse III

- › Lackierte Ausführung: hellgrau lackiert
- › Edelstahl-Ausführung: Chromnickelstahl 1.4301

### Lieferumfang

- › Zweibereichselektronik (2 x 3.000 Ziffernschritte)

### Optional

- › Auffahrampen mit glatter Oberfläche, lackiert
- › Auffahrampen mit Strukturoberfläche, Edelstahl

## Anzeigergeräte

### Anzeigergeräte

- › Sie können die Wägebrücken mit allen Soehnle Professional-Anzeigergeräten kombinieren. Wählen Sie Ihr optimales Anzeigergerät aus. Die Auswahl an Anzeigergeräten finden Sie in unserem kompletten Produktprogramm.

Wichtig: An das Anzeigergerät 2761 und das Programm-Terminal 3030 können 3 Waagen angeschlossen werden, auch wenn der Wägebereich und die Ziffernschritte unterschiedlich sind.

## Bestellinformationen

Bestellnummer	Plattformgröße	Abmessungen	Ausführung & Durchfahrhöhe	Wägebereich	Ziffernschritt
	mm	mm		kg	g
2814.01.002	1.000 x 800	1.000 x 1.000 x 80	Edelstahl 40 mm	600	bis 300 kg = 100 g ab 300 kg = 200 g
2814.02.002	1.500 x 1.250	1.450 x 1.500 x 80	Edelstahl 50 mm	1500	bis 600 kg = 200 g ab 600 kg = 500 g
2814.11.002	1.000 x 800	1.000 x 1.000 x 80	lackiert 40 mm	600	bis 300 kg = 100 g ab 300 kg = 200 g
2814.12.002	1.500 x 1.250	1.450 x 1.500 x 80	lackiert 50 mm	1.500	bis 600 kg = 200 g ab 600 kg = 500 g

Ihr Soehnle Professional-Fachhändler: **Waagen-SMR** Niederlassung Hamburg  
 Waagen Service Mahnke & Rungius GmbH  
 Banksstr. 28 \* 20097 Hamburg  
 Tel.: 0049(0)40 33 66 88 \* Fax: 0049(0)40 33 66 89  
 E-Mail: info@waagen-smr.com \* www.waagen-smr.com

www.soehnle-professional.com