



# Pioneer™ Serie

Analysen- und Präzisionswaagen



## **Die beste Waage für einfache Wägaufgaben!**

Die OHAUS Pioneer™-Serie der Analysen- und Präzisionswaagen wurden für Grundwägaufgaben in einer Vielzahl von Labor-, Industrie- und Bildungsanwendungen entwickelt. Mit der richtigen Kombination aus Merkmalen und Funktionen bietet die OHAUS Pioneer-Waage eine unkomplizierte Leistung für alle Ihre grundlegenden Wäganforderungen.

### **Zu den Standardmerkmalen gehören:**

- **Leicht zu reinigender Windschutz** – der Windschutz der Pioneer-Waage ist mit Glasscheiben und drei Schiebetüren ausgestattet. Alle Platten lassen sich leicht herausnehmen und wieder einbauen, und zusammen mit einem Edelstahlboden ist alles schnell und einfach zu reinigen
- **Justierlibelle vorne** – die Pioneer-Waage ist an der Vorderseite mit einer Justierlibelle ausgestattet, damit Benutzer schnell prüfen können, ob die Waage ausgerichtet ist
- **Wählbare Umgebungseinstellungen** – mit drei Filtermodi kann die Waage an die Umgebungsbedingungen angepasst werden
- **Flexibilität verfügbarer Optionen** – mit der internen Kalibrierungsoption wird die Genauigkeit gewährleistet. Als Option stehen Modelle mit interner Justierung zur Verfügung

## Abnehmbare Türen bieten einen praktischen Zugriff und leichte Reinigung

Um den von Waagenbenutzern geforderten Anforderungen an die problemlose Reinigung zu genügen, wurde der Windschutz der Pioneer-Waage so konzipiert, dass sich die Türen und Deckel leicht herausnehmen lassen. Das Auseinandernehmen beansprucht nur einige Sekunden, und alle Komponenten einschließlich des Waagengehäuses lassen sich schnell abwischen.



Da eine regelmäßige Reinigung ohne größeren Aufwand möglich ist, werden Verschmutzungen der Proben vorgebeugt, was die Lebensdauer des Produkts verlängert. Außerdem bietet eine standardmäßige Waagenabdeckung zusätzlichen Schutz vor versehentlichen Verunreinigungen und minimiert die Möglichkeit einer Beschädigung der Anzeige und Tastatur.



Sollte der Deckel oder Tür einmal zerbrechen, kann der Ersatz in Sekunden- schnelle eingebaut werden.

## Die an der Vorderseite angebrachte Justierlibelle gewährleistet Genauigkeit

Die Pioneer-Waage ist an der Vorderseite mit einer Justierlibelle ausgestattet. Der Benutzer muss also während des Nivellierungsabgleichs nicht mehr hinter der Waage nachsehen. Ein schneller Blick auf die Anzeige an der Vorderseite genügt um nachzuprüfen, ob die Waage vor dem Gebrauch eben ausgerichtet ist.



## Wählbare Umgebungseinstellungen für Arbeiten in praktisch jedem Zustand

Um die Pioneer-Waage an echte Arbeitsbedingungen anpassen zu können, wurde sie mit wählbaren Umgebungseinstellungen ausgestattet. Bei rauen Umgebungsbedingungen können die Waageneinstellungen so verändert werden, dass Vibrationen und andere Störfaktoren ausgeglichen werden. Umgekehrt kann die Waage auch auf langsame Füllanwendungen eingestellt werden, bei denen die Empfindlichkeit ein wichtiges Kriterium ist.

## Zusätzliche Flexibilität verfügbarer Optionen

Zur Gewährleistung der Genauigkeit ist es mittels der optionalen internen Kalibrierung möglich, die Waage ohne externe Gewichte vor dem Gebrauch zu kalibrieren. Außerdem erfüllen die optionalen nach OIML zugelassenen Versionen örtliche Anforderungen an Waagen, die in eichpflichtigen Anwendungen zum Einsatz kommen.



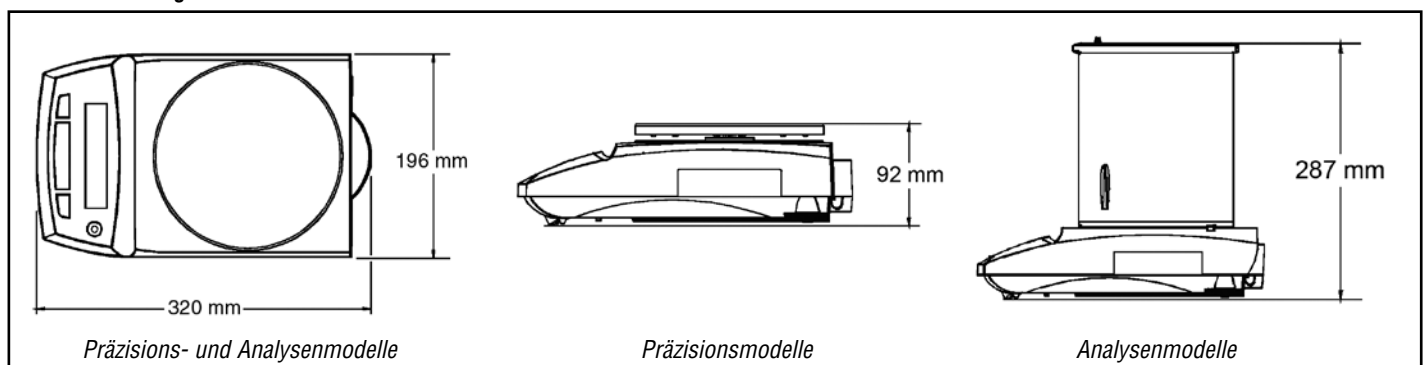
## Technische Daten

| Modelle mit interner Justierung  | PA64C                                                                                                   | PA114C        | PA214C         | PA213C         | PA413C                                                                                              | PA512C         | PA2102C                                                                                                | PA4102C      | PA4101C                                                                                                |
|----------------------------------|---------------------------------------------------------------------------------------------------------|---------------|----------------|----------------|-----------------------------------------------------------------------------------------------------|----------------|--------------------------------------------------------------------------------------------------------|--------------|--------------------------------------------------------------------------------------------------------|
| Modelle ohne interne Justierung  | PA64                                                                                                    | PA114         | PA214          | PA213          | PA413                                                                                               | PA512          | PA2102                                                                                                 | PA4102       | PA4101                                                                                                 |
| Kapazität (g)                    | 65                                                                                                      | 110           | 210            | 210            | 410                                                                                                 | 510            | 2100                                                                                                   | 4100         | 4100                                                                                                   |
| Wiederholbarkeit (Std. abw.) mg  | 0.1                                                                                                     |               | 1              |                | 10                                                                                                  |                |                                                                                                        | 100          |                                                                                                        |
| Ablesbarkeit d (g)               | 0.0001                                                                                                  |               | 0.001          |                | 0.01                                                                                                |                |                                                                                                        | 0.1          |                                                                                                        |
| Linearität (mg)                  | 0.2                                                                                                     | 0.3           | 2              |                | 20                                                                                                  |                | 30                                                                                                     | 100          |                                                                                                        |
| Anwendungsmodi                   | Wägung, Stückzählung, Prozentwägung                                                                     |               |                |                |                                                                                                     |                |                                                                                                        |              |                                                                                                        |
| Wägeeinheiten                    | mg, g, ct, oz, dwt, tical, tola, mommes, baht, grain, mesghal, Newton, ozt, teals, kundenspezifisch     |               |                |                | g, lb, ct, oz, dwt, tical, tola, mommes, baht, grain, mesghal, Newton, ozt, teals, kundenspezifisch |                | g, kg ct, lb, oz, dwt, tical, tola, mommes, baht, grain, mesghal, Newton, ozt, teals, kundenspezifisch |              | g, kg ct, lb, oz, dwt, tical, tola, mommes, baht, grain, mesghal, Newton, ozt, teals, kundenspezifisch |
| Plattformgröße (mm)              | 90 dia.                                                                                                 |               | 120 dia.       |                | 180 dia.                                                                                            |                |                                                                                                        |              |                                                                                                        |
| Kal.gewicht-Messspanne (g)       | 50g oder 60g                                                                                            | 50g oder 100g | 100g oder 200g | 100g oder 200g | 200g oder 400g                                                                                      | 200g oder 500g | 1kg oder 2kg                                                                                           | 2kg oder 4kg | 2kg oder 4kg                                                                                           |
| Kal.gewicht-Linearität (g)       | 20g + 50g                                                                                               | 50g + 100g    | 100g + 200g    |                | 200g + 400g                                                                                         | 200g + 500g    | 1kg + 2kg                                                                                              | 2kg + 4kg    |                                                                                                        |
| Tarierungszeit                   | 1 Sekunde                                                                                               |               |                |                |                                                                                                     |                |                                                                                                        |              |                                                                                                        |
| Stabilisierungszeit              | 3 Sekunden                                                                                              |               |                |                |                                                                                                     |                |                                                                                                        |              |                                                                                                        |
| Bruttogewicht (kg)               | 4.5kg                                                                                                   |               |                |                | 3.3kg                                                                                               |                |                                                                                                        |              |                                                                                                        |
| Versandgewicht (kg)              | 6.9kg                                                                                                   |               |                |                | 5.4kg                                                                                               |                |                                                                                                        |              |                                                                                                        |
| Waagenabmessungen W x H x D (cm) | 19.6 x 28.7 x 32cm                                                                                      |               |                |                | 19.6 x 9.2 x 32cm                                                                                   |                |                                                                                                        |              |                                                                                                        |
| Kartonabmessungen L x W x H (cm) | 49.5 x 39.5 x 52.2cm                                                                                    |               |                |                | 49.5 x 39.5 x 32.7cm                                                                                |                |                                                                                                        |              |                                                                                                        |
| Zugluftschutz                    | Ja                                                                                                      |               |                |                | Keine                                                                                               |                |                                                                                                        |              |                                                                                                        |
| Betriebsbedingungen              | -10 °C bis 40 °C bei 10 % bis 80 % relative Feuchte, nicht kondensierend, bis zu 4000 m über Meereshöhe |               |                |                |                                                                                                     |                |                                                                                                        |              |                                                                                                        |
| Lagertemp.                       | -40 °C bis 70 °C bei 10 % bis 80 % relative Feuchte, nicht kondensierend                                |               |                |                |                                                                                                     |                |                                                                                                        |              |                                                                                                        |

## Technische Daten

| Modelle mit OIML-Zulassung | PA64CM        | PA114CM | PA214CM | PA213CM | PA413CM | PA512CM | PA2102CM | PA4102CM | PA4101CM |
|----------------------------|---------------|---------|---------|---------|---------|---------|----------|----------|----------|
| Kapazität (g)              | 65            | 110     | 210     | 210     | 410     | 510     | 2100     | 4100     | 4100     |
| Anwendungsmodi             | Wiegen        |         |         |         |         |         |          |          |          |
| Wägeeinheiten              | mg, kg, g, ct |         |         |         |         |         |          |          |          |
| Eichwert (e) in mg         | 1             |         | 10      |         | 100     |         |          |          |          |

## Außenabmessungen



# Pioneer™ Analysen- und Präzisionswaagen

## Standardmerkmale



**Integrierte Sicherheitshalterung**  
Zum Befestigen Ihrer Waage an einer Arbeitsstation, um unbeabsichtigtes Verrutschen bzw. Diebstahl zu verhindern

### RS232-Schnittstelle

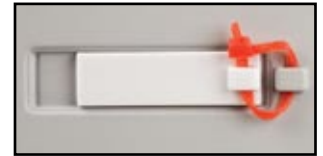
Die RS232-Schnittstelle der Pioneer-Waage ermöglicht den Anschluss an einen Ohaus STP103-, CBM910-Drucker oder einen Computer. Ausdrucken von Waagen-ID sowie Notizzeilen für Benutzer-ID, Projekt-ID, Zeit und Datum zur besseren Rückverfolgbarkeit der Wägungen

### Integrierte Menüsperre

Eine Kombination aus Software und mechanischem Schalter sperrt die Menüs einschließlich des Kalibrierungsmenüs

### Unterflurwägehaken

Mittels des in die Pioneer-Waage integrierten Unterflurwägehakens kann ein Objekt unter der Waage aufgehängt werden, um seine Dichte bzw. das spezifische Gewicht zu bestimmen



### Nivellierungsanzeige vorne

Ein schneller Blick auf die Anzeige an der Vorderseite genügt um nachzuprüfen, ob die Waage vor dem Gebrauch eben ausgerichtet ist

### Mehrere Anwendungsmodi und Einheiten

Die Pioneer-Waage bietet Grundwägefunktionen, Stückzählung und Prozentwägung sowie 19 internationale Wägeeinheiten einschließlich einer benutzerdefinierten Einheit

### Optionale interne Kalibrierung

Die Waage kann ohne externe Gewichte vor dem Gebrauch kalibriert werden

## Weitere Standardmerkmale und Ausrüstung

Netzadapter, benutzerwählbare Messspannenkalibrierpunkte, Software-Rücksetzmenü, Stabilitätsanzeige, Auto-Tara, benutzerwählbare Kommunikationseinstellungen, benutzerwählbare Druckoptionen, Edelstahlplattform

## Zulassungen

FCC  
CE  
C Tick N13123  
OIML (optional)

## Optionen und Zubehör

|                                                    | OHAUS Nummer                                    |
|----------------------------------------------------|-------------------------------------------------|
| Interne Kalibrierung.....                          | Siehe Tabelle mit technischen Daten             |
| Nach OIML zugelassene Versionen .....              | Siehe Tabelle mit technischen Daten             |
| Sekundäre Anzeige mit Hintergrundbeleuchtung ..... | 80251396                                        |
| Kalibriergewichte.....                             | Das komplette Angebot ist bei OHAUS zu erfragen |
| Sicherheitsgerät – Kabel und Schloss .....         | 80850000                                        |
| RS232-Kabel, IBM 9-polig .....                     | 00410024                                        |
| RS232-Kabel, IBM 25-polig .....                    | 80500524                                        |
| Ohaus DAS Software .....                           | 80253300                                        |
| STP103-EU Thermodrucker.....                       | 80251993                                        |
| CBM910 Impact Drucker - EU.....                    | 80252043                                        |

## Branchenführende Qualität und Unterstützung

Alle OHAUS Pioneer™-Waagen werden im Rahmen eines nach ISO 9001:2008 registrierten Qualitätsmanagementsystems hergestellt. Unsere robuste Konstruktion und strengen Qualitätskontrollen sind schon seit mehr als einem Jahrhundert die Markenzeichen aller OHAUS-Produkte.

www.ohaus.com

\* ISO 9001:2008  
Registered Quality Management System

